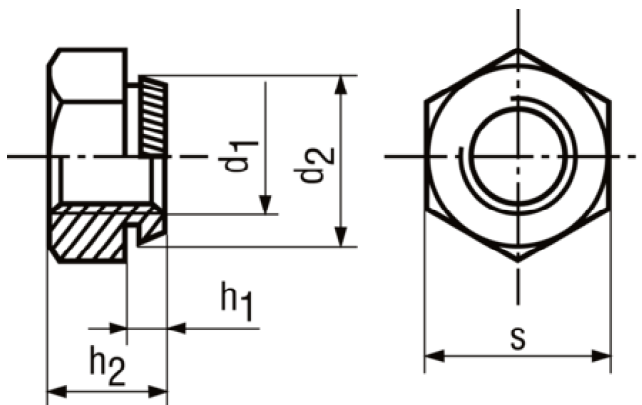


# Šestihranné lisovací matice

BN 201

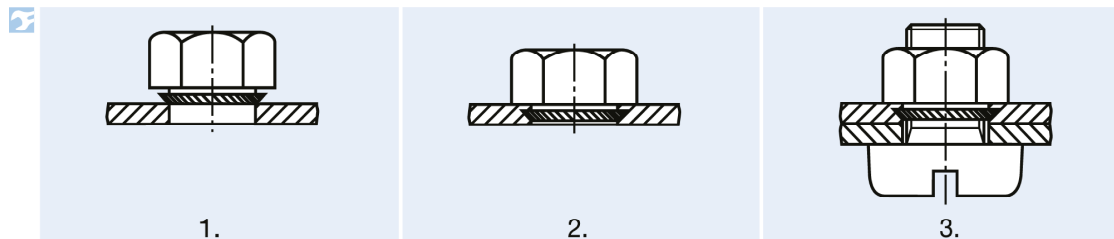


Materiál	Ocel
Provedení materiálu	cementačně kalená
Povrchová úprava	pozinkováno modře
Tvrдость	550-650 HV

Poznámka k montáži

1. Matici vystředit ve vrtaném nebo děrovaném otvoru.
2. Usadit pomocí kladiva nebo vtlačit otočným razníkem.
3. Z opačné strany upevnit díl šroubem.

Ilustrace poznámka k montáži



Varování

ISO 4042  
 Kalené a popouštěné spojovací díly  $\geq 360$  HV a díly cementačně kalené a popouštěné s elektrolytickými povlaky: náchylné k vodíkové křehkosti!  
 Další upozornění na zbytková rizika lze nalézt v úvodní části.

Číslo artiklu	Velikost závitu d1	h1	d2	s	Otvor $\varnothing$ H11	Vzdálenost k okraji	h2	min tloušťka plechu
1098438	M2	0,9	4,7	5,5	4,5	4,8	3	1
1098454	M2,5	0,9	4,7	5,5	4,5	4,8	3	1
1098470	M3	0,9	4,7	5,5	4,5	5,6	3	1
1001000	M3	1,8	4,7	5,5	4,5	5,6	3	2
1098489	M4	0,9	5,7	7	5,5	6,7	3,2	1
1001345	M4	1,8	5,7	7	5,5	6,7	4,5	2
1098497	M5	0,9	6,75	8	6,5	7	4	1

Číslo artiklu	Velikost závitu d1	h1	d2	s	Otvor Ø H11	Vzdálenost k okraji	h2	min tloušťka plechu
1001698	M5	1,8	6,75	8	6,5	7	5	2
1098500	M6	0,9	8,25	10	8	8,7	5	1
1002236	M6	1,8	8,25	10	8	8,7	5	2
1098519	M8	1,8	10,35	13	10	9,5	6,5	2
1098527	M10	1,8	12,85	15	12,5	10	8	2
1098535	M12	2,8	14,85	17	14,5	12	10	3
1098543	M16	2,4	18,85	22	18,5	16	13	3
1098551	M20	3,9	23,4	27	23	20	16	4